

空と森と福寿草

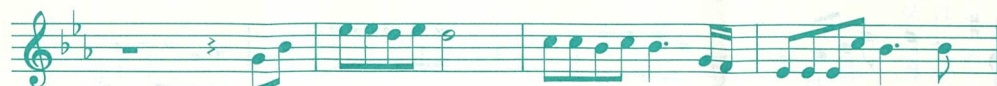
作詞：藤 公之介
作曲：佐瀬 寿一
編曲：山口順一郎
唄：沢田 奏子



わたしが生まれた ふるさとは ほんとのそらのしたにある かぜ



に ふかかれて たびびとが すくうせせらぎー やはぎがわ



とお いあなたに このかぜを てが みにつめて と



ど けた い

空と森と福寿草

一、私^が生まれた ふるさとは

ほんとの空の 下にある

風に吹かれて 旅人^が

掬^{すく}うせせらぎ 矢作川^{やはきがわ}

遠いあなたに この風を

手紙につめて 届^つけたい

二、私^が育つた ふるさとは

今日も緑が 目にしみる

木もれ陽あびて 旅人^が

ヒノキ林を 見えかくれ

遠いあなたに あの森の

匂いもそつと 届^つけたい

三、あなたがいつか 帰る日の

夢を托した 福寿草

幼い頃の 想い出^が

あふれるように よみがえる

明日へ明日へと風よ吹け

福寿の里よ ふるさとよ